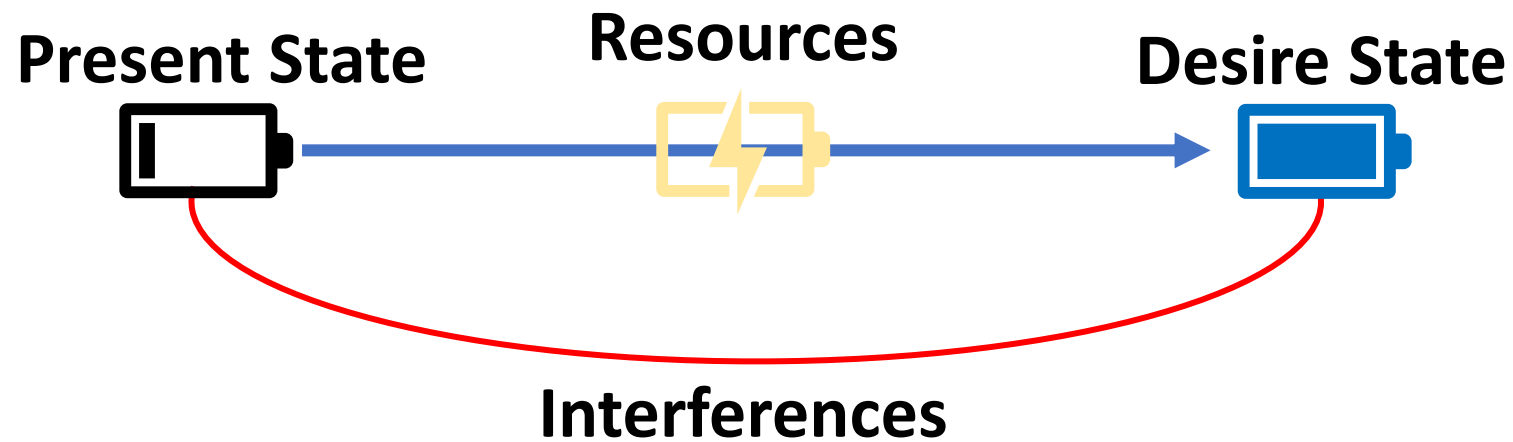


*Today Topic:*

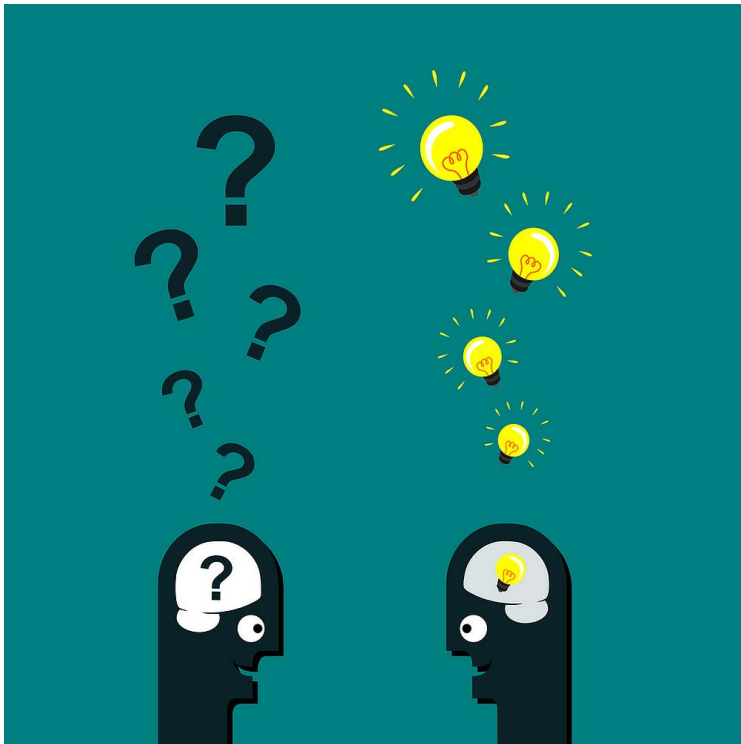
# **MODELING IN COACHING**

**META-COACH CAFE  
15 SEPTEMBER 2021**

# COACHING



# Modeling

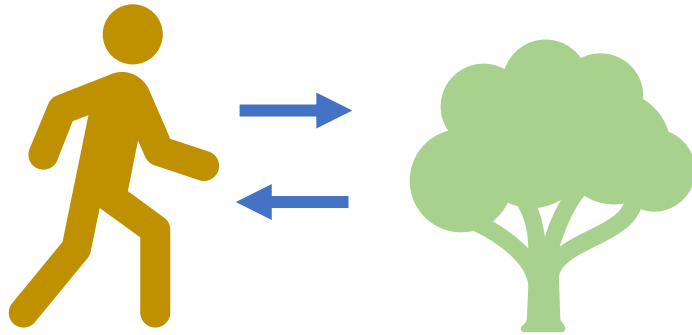


## Tujuan:

- Identifikasi pola sehingga dapat di sistematiskan dalam sebuah konteks untuk mencapai tujuan dengan cara yang makin efisien, efektif dan konsisten.

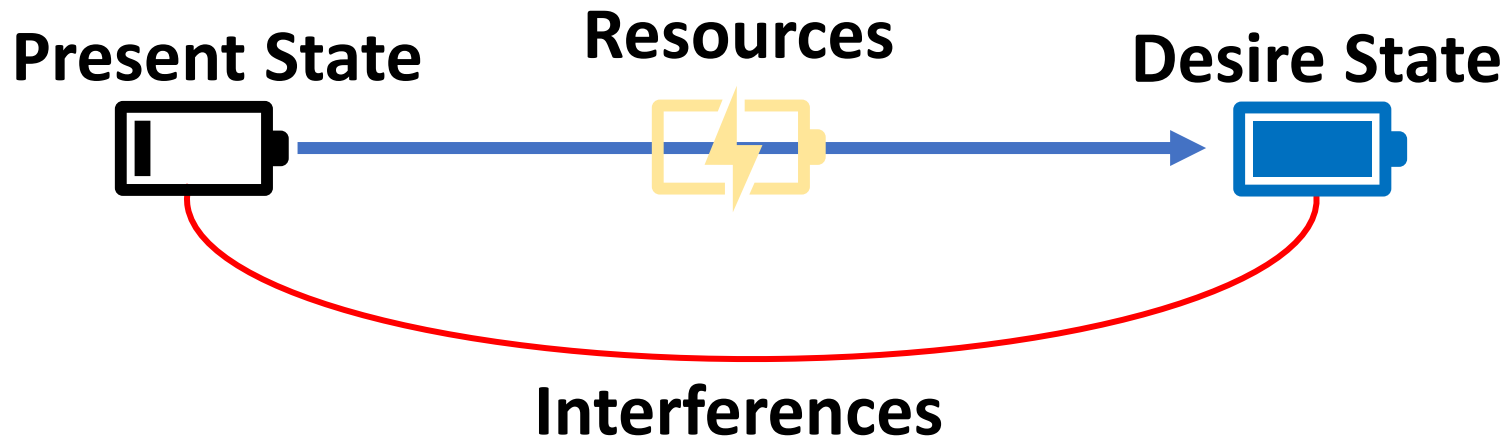
# EXPERIENCES (pengalaman)

- Meaning
- Intention
- Identitas diri
- Keterampilan
- Pengetahuan
- Perilaku
- dsbnya



People have all the resources that they need to respond to the world.

They only need to access, strengthen and sequence those resources into effective strategies



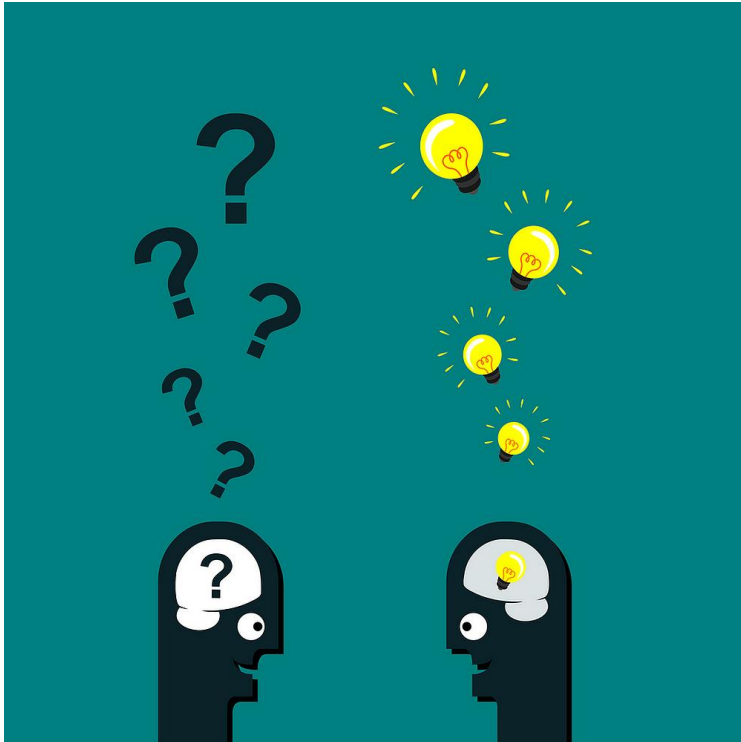
# Sebagai COACH



## Melakukan Modeling untuk:

- Menemukan blind-spot coachee
- Memfasilitasi coachee mendapatkan resources

# Modeling



## What Meta-Coach Model:

- States
- Representational System
- Meta-Model
- Meta-States
- Matrix Model
- NLL
- Culture
- Etc

# Modeling States

**Outcome:**

**States:**

**Model by observe:**

**Body Posture:**

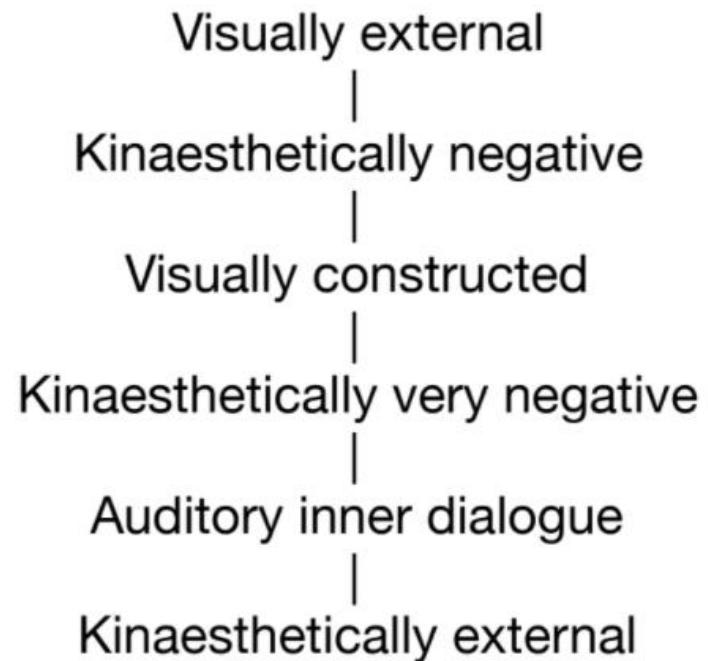
**Accessing Cue:**

**Gesture**

**Eye movement**

**Language:**

# Modeling



**Setelah mendapatkan Model,  
maka latih diri anda sehingga  
menjadi bagian dari diri anda  
atau ubah sehingga makin efektif  
& efisien dengan anda.**







[mcf-Indonesia.com](http://mcf-Indonesia.com)